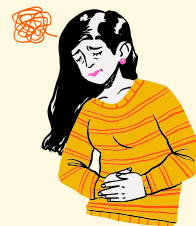




VOUS PENSEZ AVOIR DE L'ENDOMÉTRIOSE / ADÉNOMYOSE - COMMENT SE RENSEIGNER ?

Je présente des symptômes évocateurs (douleurs, règles invalidantes, fatigue chronique, troubles digestifs, troubles urinaires, douleurs pendant les rapports sexuels...), que faire ?



Scannez ce Qr code pour en savoir **plus** sur l'endométriose .





VOUS AVEZ DE L'ENDOMÉTRIOSE/ ADÉNOMYOSE - VERS QUI VOUS ORIENTER ?

J'ai un diagnostic d'endométriose/ adénomyose



Je continue un suivi régulier (gynécologue, médecin traitant, ou sage-femme). Ps : je n'oublie pas mes autres examens de prévention (dépistage)



Si vous n'avez pas de médecin traitant, contactez la CPTS Metz et environs : medecintraitant@cpts-metz.fr



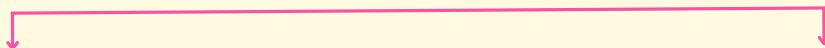
Mon professionnel de santé a un doute, **il peut m'envoyer consulter dans un centre expert endométriose**



Centre expert:
Centre Ariane: 03 87 34 51 61
Médecin de la douleur ou centre Assistant Médical à la Procréation



Et au quotidien pour gérer la douleur: kinésithérapie ostéopathie, acuponcture, yoga, sophrologie...



Scannez ce Qr code pour en savoir plus sur l'endométriose .



J'ai encore des questions ? les associations sont là pour vous :
site d'Endofrance, site de la CPTS Metz & environs,...