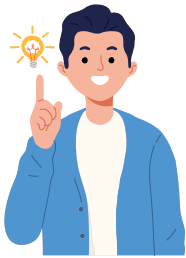





FICHE PRATIQUE DÉPISTAGE DES CANCERS




Saviez-vous que détecter un cancer tôt augmente considérablement les chances de guérison ?


Plus le diagnostic **est précoce**, plus les traitements **sont efficaces**.

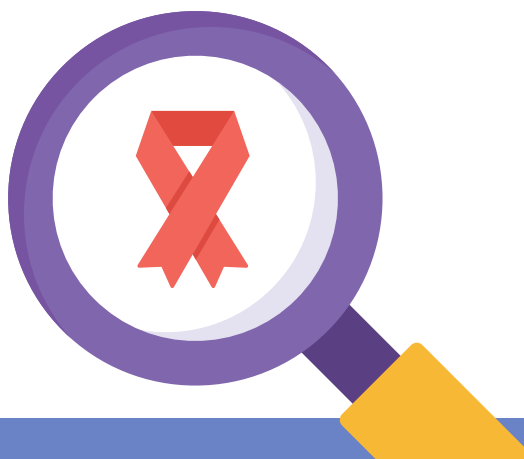
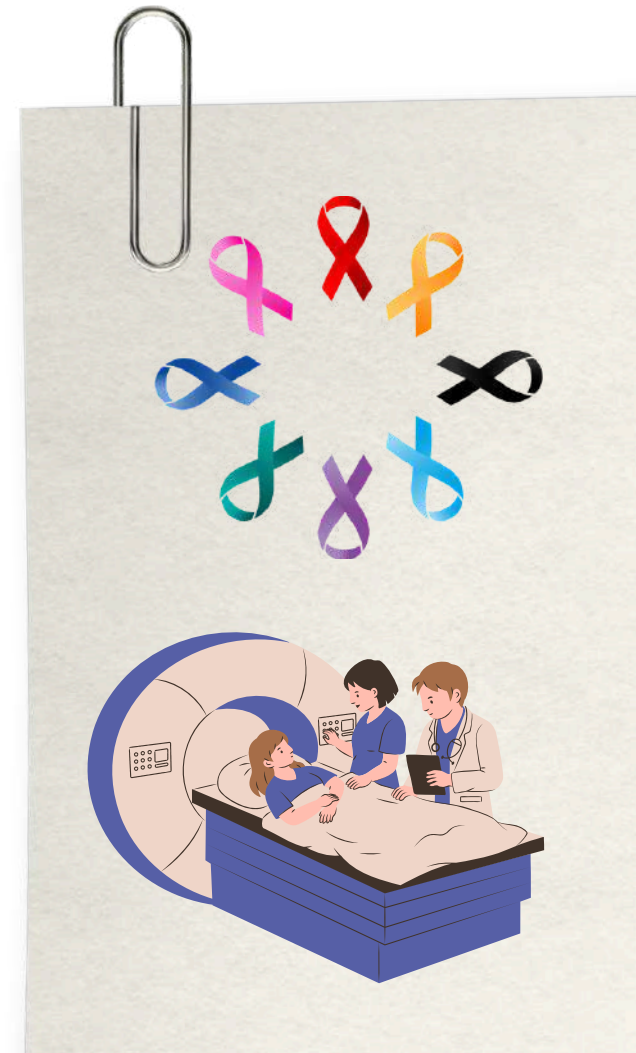
QUAND FAUT-IL SE FAIRE DÉPISTER ?

 **Pour le cancer colorectal**
Tous les **2 ans**, pour les hommes et les femmes de 50 à 74 ans, avec un test immunologique à domicile.

 **Pour le cancer du col de l'utérus**

- Tous les **3 ans** entre 25 et 29 ans.
- Puis tous les **5 ans** entre 30 et 65 ans.

 **Pour le cancer du sein**
Tous les **2 ans**, pour les femmes de 50 à 74 ans, avec une mammographie dans un centre agréé.



EN SAVOIR PLUS



www.cpts-metz.fr



FICHE PRATIQUE DÉPISTAGE DES CANCERS

COMMENT SE FAIRE DÉPISTER ?



POUR LE CANCER DU SEIN

De **50 à 74 ans**, tous les 2 ans, je fais une mammographie (radiographie des seins) et un examen clinique des seins.



POUR LE CANCER DU COL DE L'UTÉRUS

Le dépistage concerne les femmes de **25 à 65 ans**. Il consiste en un prélèvement cervico-utérin ou frottis pour détecter des cellules anormales ou le virus HPV à haut risque.



POUR LE CANCER COLORECTAL

Le dépistage du cancer colorectal pour les **50 à 74 ans**, se fait via un prélèvement dans les selles à domicile.

POURQUOI SE FAIRE DÉPISTER ?



Agir avant les signes visibles : repérer une anomalie quand elle est encore facile à traiter



Augmenter les chances de guérison : un cancer détecté tôt, c'est jusqu'à 9 fois plus de chances de s'en sortir.



Préserver sa qualité de vie : les cancers détectés plutôt, les traitements sont souvent plus légers et plus efficaces



Protéger ses proches : en parlant, on encourage aussi son entourage à agir



Envie d'en savoir plus ? Découvrez toutes nos informations directement sur notre site !



www.cpts-metz.fr

